

# Für weitere Informationen wenden Sie sich gern an: Petra Kuhl [petra\\_kuhl@edwards.com](mailto:petra_kuhl@edwards.com) 0173 8877866

## Bitte hören Sie hin



- Abgeschlagenheit
- Unregelmäßiger Herzschlag
- Kurzatmigkeit
- Schmerzen oder Engegefühl in der Brust

**Wollen Sie mehr darüber erfahren?**  
Weitere Informationen über den chirurgischen Aortenklappenersatz und TAVI können auf der Website von Edwards ([edwards.com/av](http://edwards.com/av)) eingesehen werden.

**Aortenklappenstenose**  
Zusammenfassung über Prävalenz, Leitlinien, neue Behandlungsoptionen und aktuelle Daten



**Aortenklappenstenose**  
Zusammenfassung über Prävalenz, Leitlinien, neue Behandlungsoptionen und aktuelle Daten

Es könnte nicht nur am Alter liegen, sondern an Ihrem Herzen.  
**Sprechen Sie mit Ihrem Arzt und lassen Sie Ihr Herz abhören.**



## Asymptomatische Aortenklappenstenose: Die Bedeutung von Belastungstests

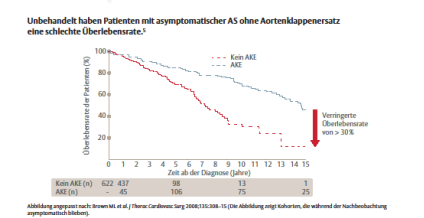
Bei einer beträchtlichen Anzahl von Patienten mit schwerer Aortenklappenstenose (AS) treten die üblichen Symptome der AS nicht auf. Bei diesen Patienten wird eine regelmäßige Beobachtung empfohlen. Einige dieser Patienten zeigen allerdings nur keine Symptome, weil sie ihren Lebensstil angepasst haben.<sup>1,2</sup> Belastungstests werden bei körperlich aktiven asymptomatischen Patienten empfohlen, um Symptome zu identifizieren und das Risiko richtig einzuschätzen.<sup>3</sup>

**37%** (40/125) der asymptomatischen AS-Patienten zeigen Symptome unter Belastung<sup>4</sup>

Eine Untersuchung auf Symptome der schweren AS (am besten mit einem Belastungstest) sollte mindestens alle **6 Monate** durchgeführt werden<sup>5</sup>

**Überwachen Sie Ihre Patienten auf:**

- Veränderungen in den Echokardiographie-Parametern
- Körperliche Belastbarkeit
- Das Auftreten von Symptomen



## Vorteile der TAVI-Prozedur

Die TAVI bietet wesentliche therapeutische Vorteile für Ihre Patienten

- Verschiedene Studien haben gezeigt, dass die Transkatheter-Aortenklappenimplantation (TAVI) sowohl kurz- als auch langfristig<sup>1</sup> Vorteile für Patienten sowie eine Verbesserung der Lebensqualität (QoL)<sup>2</sup> und der Lebenserwartung<sup>3</sup> gegenüber dem chirurgischen Klappenersatz (AKE) bietet.
- Vorteile der TAVI-Prozedur**
- Geringe Komplikationsrate**  
Geringes Risiko für das Auftreten schwerwiegender kardialer und zerebrovaskulärer Ereignisse (MACCE) sowie lebensbedrohlicher Blutungen bei TAVI<sup>4</sup> unter Berücksichtigung des Bias und des höheren Mortalitätsrisikos bei Patienten, die für die TAVI ausgewählt werden, war das Risiko für MACCE bei TAVI nicht höher als beim chirurgischen AKE.<sup>5</sup>
  - Raschere Erholung im Vergleich zum chirurgischen AKE**  
Die TAVI ist weniger invasiv als der chirurgische AKE, so dass sich der Patient schneller erholt.<sup>6</sup>
  - Kürzere Prozedurdauer im Vergleich zum chirurgischen AKE**  
TAVI 90 - 100 Minuten vs. AKE mit 183 Minuten im Mittel<sup>7</sup>
  - Kürzere Krankenhausaufenthalte im Vergleich zum chirurgischen AKE**  
Mittlerer Krankenhausaufenthalt: TAVI 4 Tage vs. AKE 9 Tage (n = 963 bzw. 747; p < 0,001)<sup>8</sup>  
Aufenthalt auf der Intensivstation: TAVI 2 Tage vs. AKE 4 Tage (n=1011 bzw. 1421; p < 0,0001)<sup>9</sup>
  - Höhere Lebensqualität**  
Signifikant bessere Verbesserung der QoL-Parameter im Vergleich zum chirurgischen AKE.<sup>10</sup>

## Die Aortenklappenstenose wartet nicht. Lernen Sie Ihre Optionen kennen.



Bei der Aortenklappenstenose handelt es sich um eine fortschreitende Erkrankung; dies bedeutet, dass sie sich im Laufe der Zeit verschlimmert und lebensbedrohlich sein kann. Holen Sie sich die Hilfe, die Sie benötigen.

Um mehr über die Aortenklappenstenose und die Behandlungsmöglichkeiten zu erfahren, besuchen Sie uns auf [www.neueherzklaappe.de](http://www.neueherzklaappe.de)

## Identifikation von Patienten, die sich für die TAVI eignen könnten

- Haben Sie Patienten mit schwerer symptomatischer Aortenklappenstenose und zusätzlichen Begleiterkrankungen?**
- Patienten mit **EMER** der folgenden Begleiterkrankungen kommen möglicherweise für eine Transkatheter-Aortenklappenimplantation (TAVI) in Frage:<sup>1</sup>
- Schwere Begleiterkrankungen<sup>1</sup>** oder **Weitere Begleiterkrankungen<sup>1</sup>** oder **Anzeichen für Gebrechlichkeit<sup>2</sup>**
  - Zu den schweren Begleiterkrankungen zählen<sup>1,3</sup>**
    - Nierenfunktionsstörung
    - Gastrointestinale Störung
    - Leberfunktionsstörung
    - Lungenfunktionsstörung
    - Neurologische Störung
  - Zu den weiteren Begleiterkrankungen zählen<sup>1,2</sup>**
    - Diabetes
    - Koronare Herzkrankheit
    - Herzrhythmusstörungen
    - Hypertonie
    - Periphere arterielle Verschlusskrankheit

## Fragen an Ihren Arzt

- Bin ich ein geeigneter Kandidat für eine TAVI, die eine Behandlungsoption darstellt, die für jeden Patienten eine sichere Aortenklappenstenose oder Optimal sein kann?
- Welche Lebensstiländerungen müssen durchgeführt werden?
- Wie schnell muss ich behandelt werden?
- Welche Risiken bestehen, wenn meine Aortenklappe nicht ersetzt wird?
- Wie lange muss ich bei der TAVI bzw. bei einem chirurgischen Eingriff am offenen Herzen im Krankenhaus bleiben?
- Wie sieht die Genesung nach der TAVI bzw. nach einem chirurgischen Eingriff am offenen Herzen aus?
- Welche Lebensstiländerungen gibt es zwischen der TAVI und dem chirurgischen Eingriff am offenen Herzen hinsichtlich eventueller Einschränkungen und/oder Medikamenten nach dem Eingriff?
- Wie oft muss ich nach der TAVI bzw. nach dem chirurgischen Eingriff am offenen Herzen nachuntersucht werden?

**Für einen kostenlosen Leitfaden bei der Herzgespräch besuchen Sie [www.neueherzklaappe.de](http://www.neueherzklaappe.de)**



## SAPIEN 3 Ultra Valve: Designed for Outcomes with Long-Term Clinical Impact

